



地域密着型サービス
認知症対応型共同生活介護

グループホーム げんき中山



認知症のある方が、専門スタッフの支援を
受けながら、自立した生活を目指して
共同生活を送るための施設



＜入居対象＞ 広島市在住、満 65 歳以上で、認知症の診断があり、要支援 2 以上の要介護認定を受けた方

1. 1フロア定員 9 名の小規模施設
2. 全室個室でプライバシー確保
3. 安心・快適な介護
4. 24 時間介護スタッフ常駐
5. 手作りおやつに美味しい食事
6. 広々とした園庭を散歩
7. 園内敷地の畑で園芸活動
8. 季節に応じた行事を毎月開催
9. 趣味活動も充実
10. 馴染みのある家具を持ち込み可

グループホーム
げんき中山の魅力

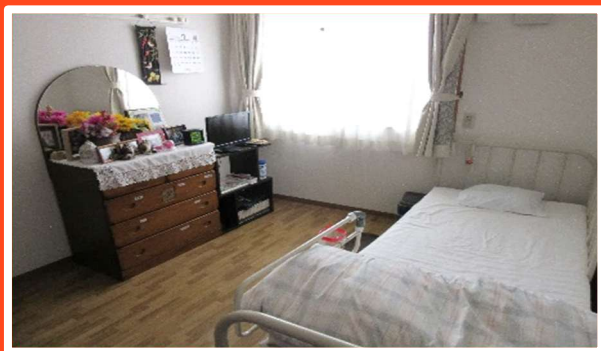
◆グループホームげんき中山フォトギャラリー



食堂



居室



テラスからの風景



◆グループホームげんき中山の場所



住所: 広島市東区中山新町三丁目 18 番 6 号

TEL : 0 8 2 - 5 0 8 - 4 1 8 8

FAX : 0 8 2 - 2 8 9 - 1 3 9 8

担当 : 管理者 大下

戸坂中学校バス停から徒歩 15 分

