



地域密着型サービス
認知症対応型共同生活介護

グループホーム げんき福田

認知症のある方が、専門スタッフの支援を受けながら、自立した生活を目指して
共同生活を送るための施設です

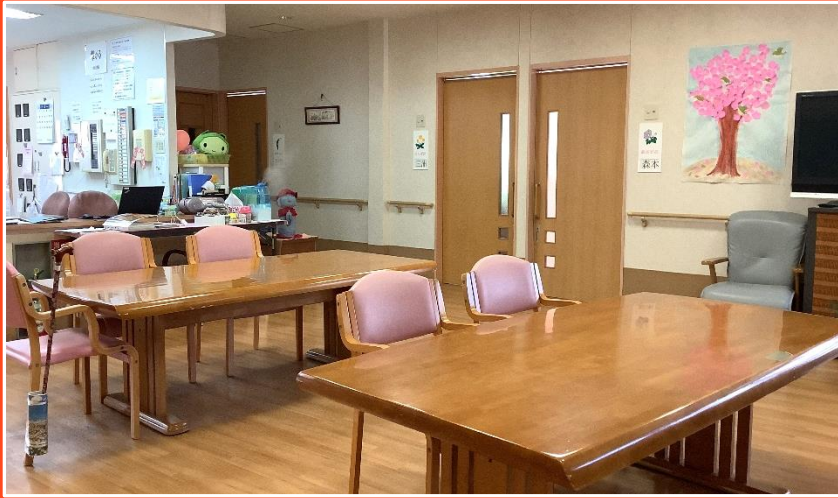


1. 1フロア定員9名の小規模施設
2. 全室個室でプライベート確保
3. 安心・快適な介護
4. 24時間介護スタッフ常駐
5. 手作りおやつに美味しい食事
6. 長い廊下や自然あふれる近隣を散歩
7. 花で季節を感じられる園芸活動
8. 季節に応じた行事を毎月開催
9. 趣味活動も充実
10. 馴染みのある家具や持ち物の持ち込み可

グループホーム
げんき福田の魅力

◆グループホームげんき福田フォトギャラリー

食堂



居室



外観



◆グループホームげんき福田の場所



住所：広島市東区福田5丁目 1168-1

連絡先：082-899-7588

担当：管理者 金井 さおり

・大平バス停から徒歩10分

(広島バス 小河原車庫行き)

